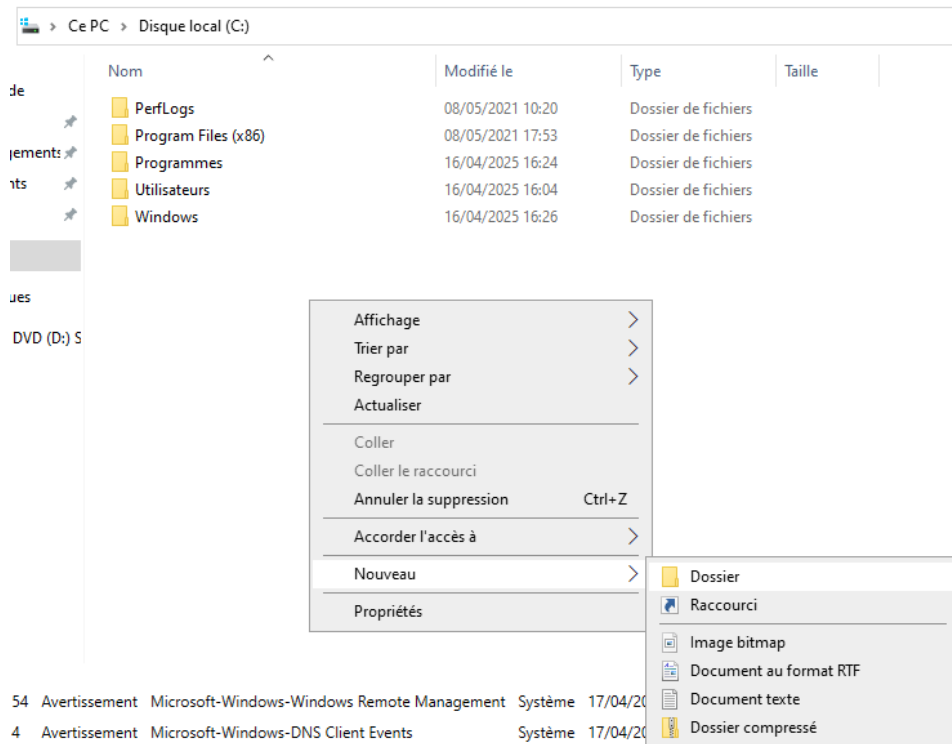
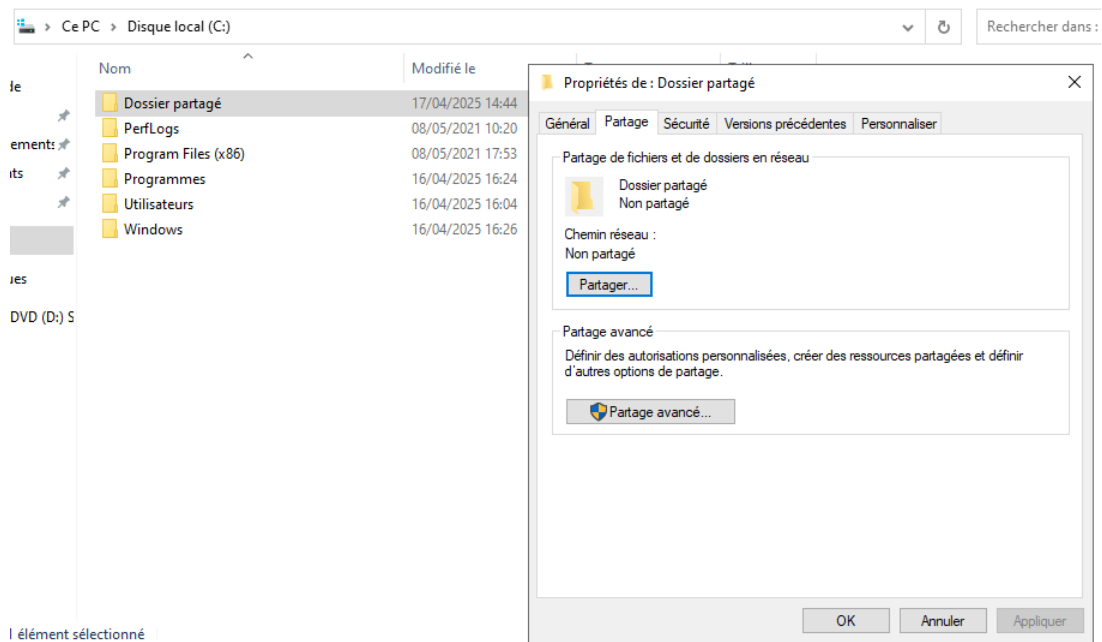


Création dossier partagé

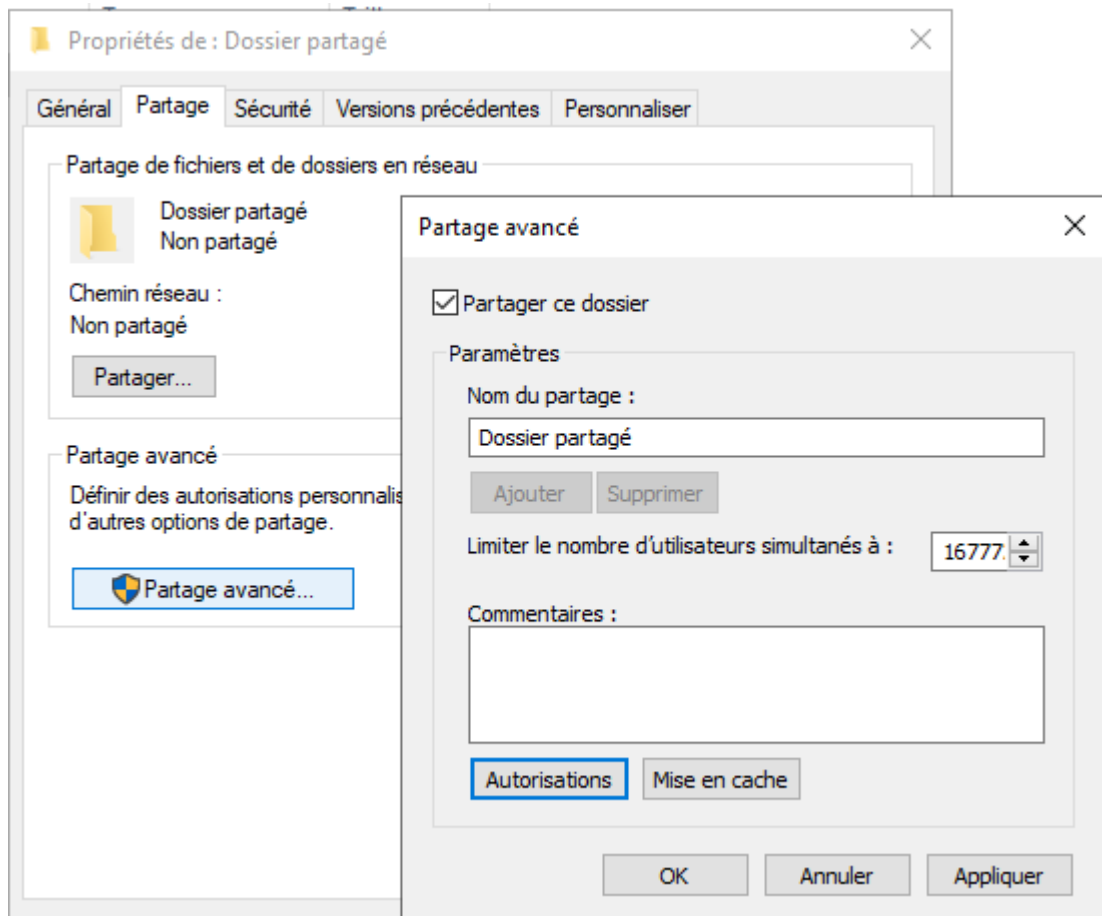
I) Ajout d'un dossier sur le disque local (C:)



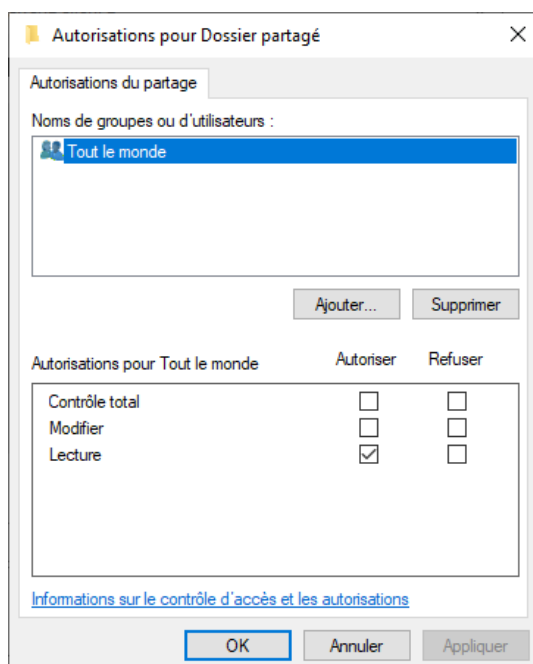
Puis sélectionner l'option "partage avancé"

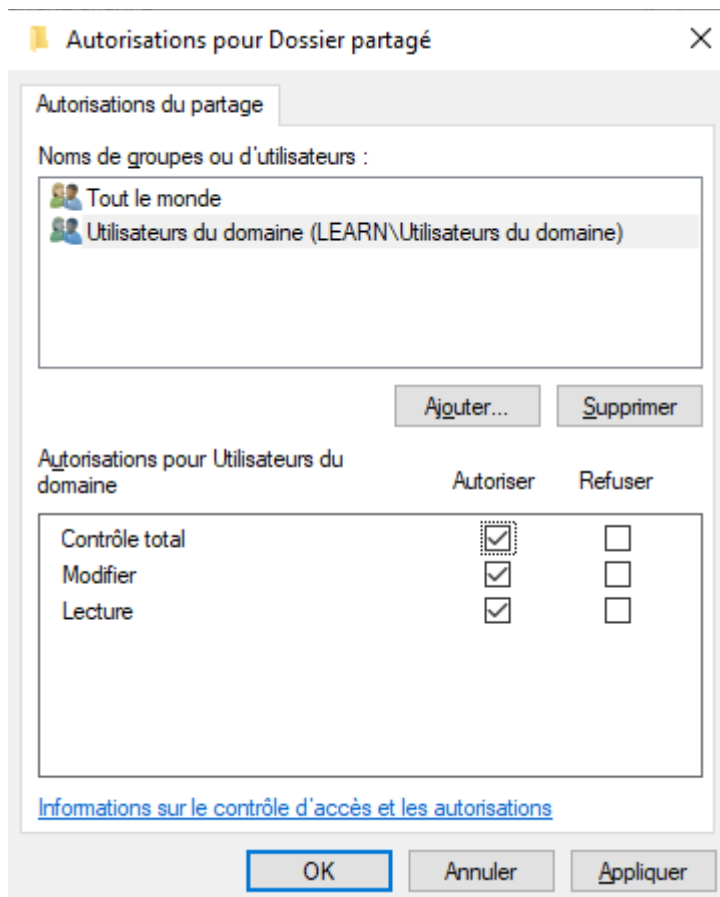
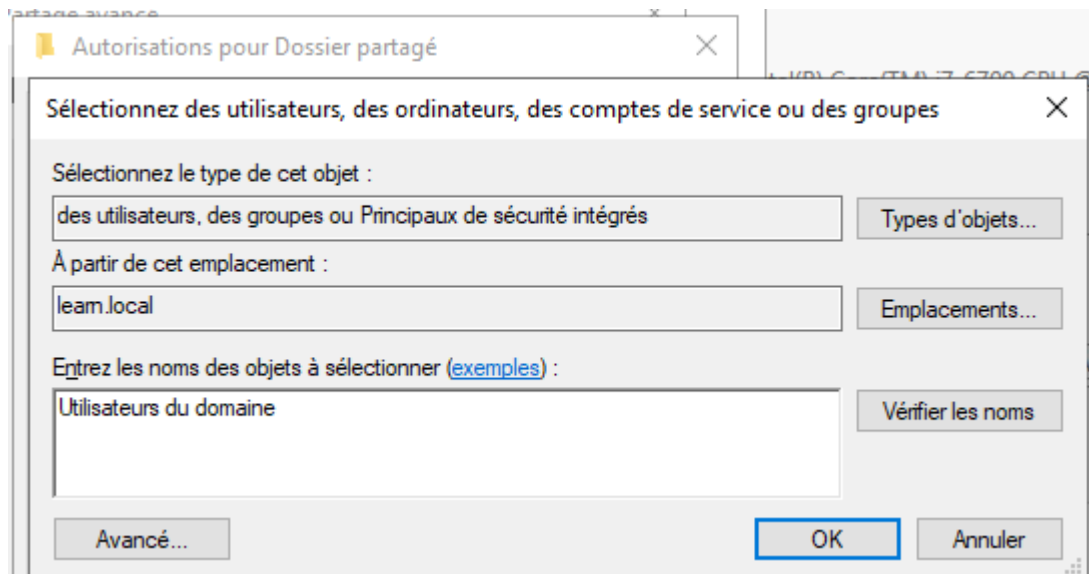


II) Configuration et ajout des autorisations



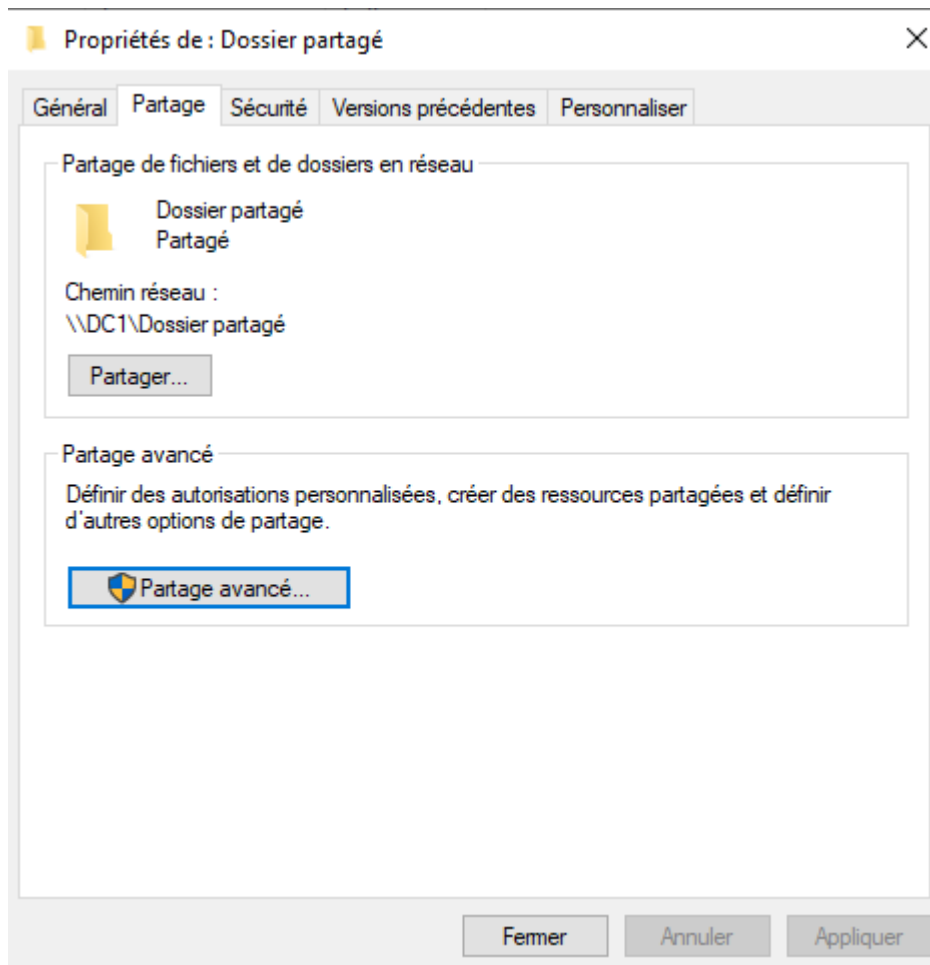
Autorisations -> Ajouter -> Dans le champ écrire "Utilisateurs du domaine"



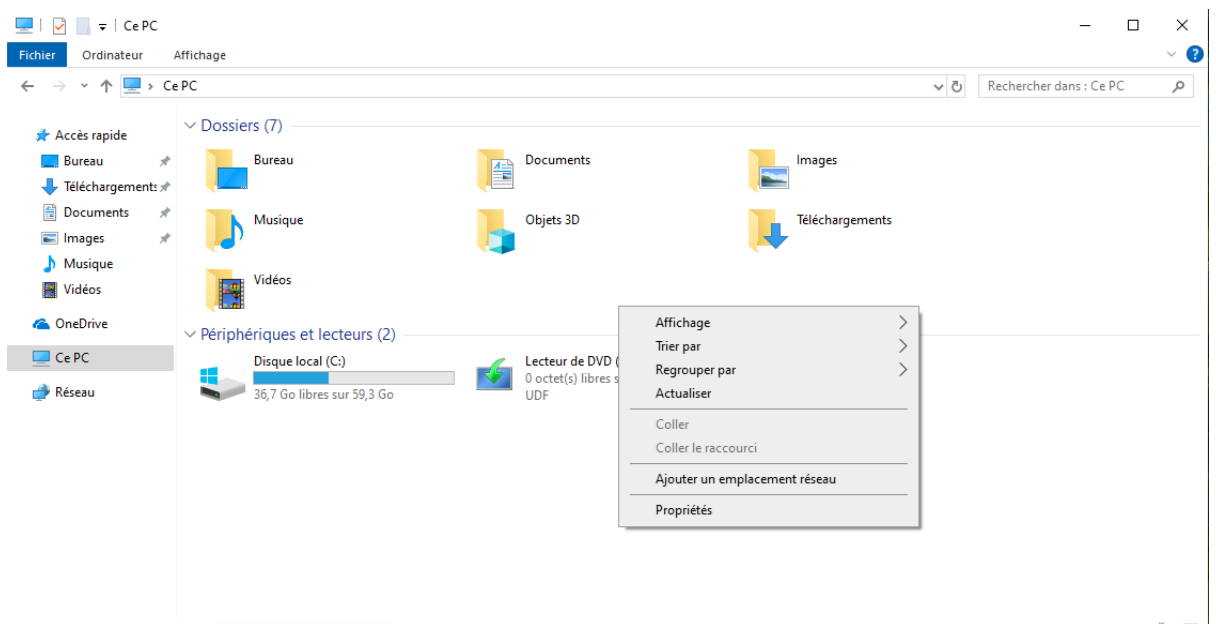


Autoriser le contrôle total aux utilisateurs du domaine puis appliquer.

Le dossier est partagé et activable avec le chemin : \\DC1\Dossier partagé



III) Ajout de l'emplacement réseau côté utilisateur



Ajouter un emplacement réseau -> suivant -> sélectionner "choisissez un emplacement réseau personnalisé" -> suivant ->



Ajouter un emplacement réseau



Bienvenue dans l'Assistant Ajout d'un emplacement réseau

Cet Assistant vous permet de vous abonner à un service de stockage en ligne. Vous pouvez utiliser cet espace pour classer et partager vos documents à l'aide d'un navigateur Web et d'une connexion Internet.

Vous pouvez également utiliser cet Assistant pour créer un raccourci vers un site Web, un site FTP ou un emplacement réseau.

Suivant

Annuler



Ajouter un emplacement réseau



Où voulez-vous créer cet emplacement réseau ?



Choisissez un emplacement réseau personnalisé

Spécifiez l'adresse d'un site Web, un emplacement réseau, ou un site FTP.

Suivant

Annuler



← Ajouter un emplacement réseau

Spécifier l'emplacement de votre site Web

Entrez l'adresse du site Web, du site FTP ou de l'emplacement réseau que ce raccourci doit ouvrir.

Adresse réseau ou Internet :

\\DC1\Dossier partagé

Parcourir...

[Voir des exemples](#)

Suivant

Annuler

Ajouter l'adresse du chemin réseau de notre dossier partagé.

Suivant -> Terminer

▼ Dossiers (7)



Bureau



Documents



Images



Musique



Objets 3D



Téléchargements



Vidéos

▼ Périphériques et lecteurs (2)



Disque local (C:)

36,7 Go libres sur 59,3 Go



Lecteur de DVD (D:) ESD-ISO

0 octet(s) libres sur 4,57 Go

UDF

▼ Emplacements réseau (1)



Dossier partagé (DC1)

Le dossier partagé est désormais disponible pour l'utilisateur.